



CÂMARA MUNICIPAL DE **ALMEIRIM**

www.cmalmeyrim.pa.gov.br

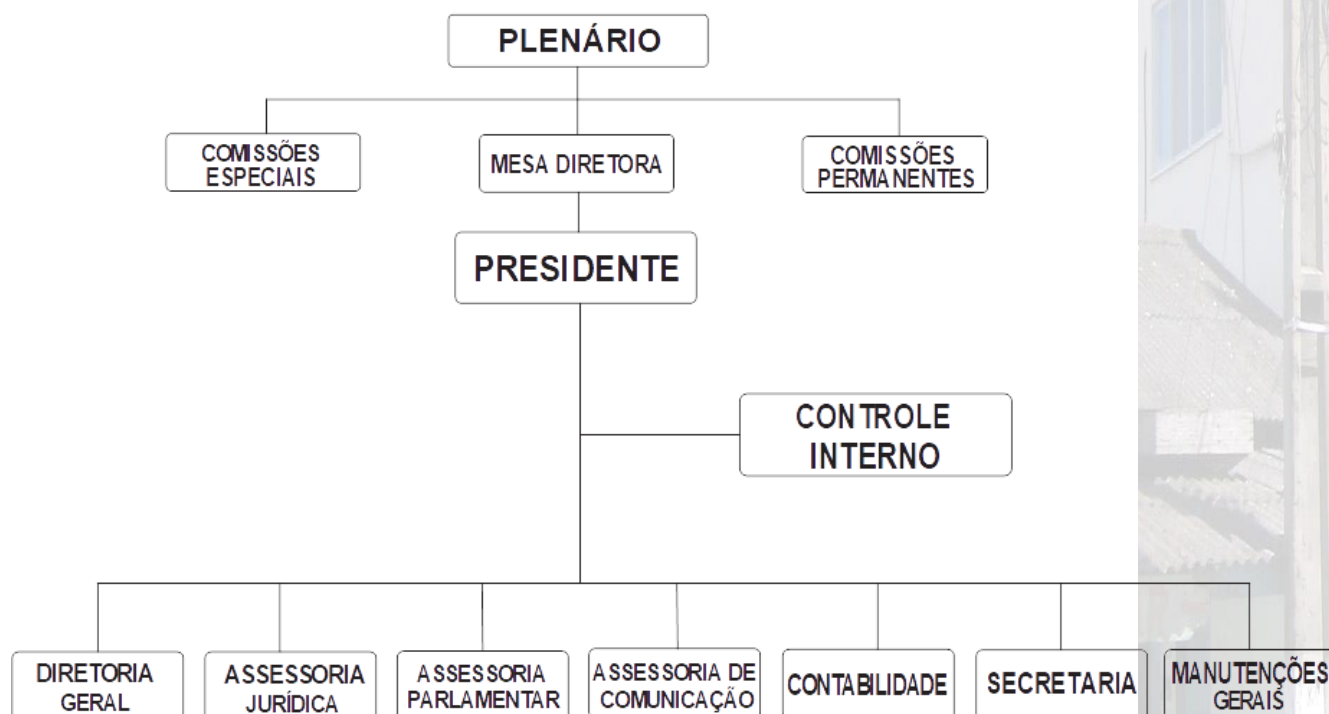
 [maalmeyrim.pa.gov.br](https://www.facebook.com/maalmeyrim.pa.gov.br)

CARTA DE SERVIÇOS AO USUÁRIO

A Carta de Serviços ao Usuário (CSU) da Câmara Municipal de Almeirim tem como objetivo informar ao usuário sobre os serviços prestados pelo Poder Legislativo Municipal, bem como as formas de acesso a esses serviços e seus compromissos e padrões de qualidade de atendimento ao público.

Em resumo, a CSU é um documento que visa esclarecer sobre os serviços ofertados pela Câmara Municipal, trazendo ao cidadão informações claras e precisas quanto às formas de acesso, os prazos de resposta, os horários de atendimento e também dessa forma dando oportunidade de um maior conhecimento das atividades desempenhadas pelo Legislativo Municipal.

ORGANOGRAMA DA CÂMARA MUNICIPAL DE ALMEIRIM



MESA DIRETORA

FORMAÇÃO

Legislativos e Administrativos da Câmara Municipal

Presidente

Vice-Presidente

Secretário

Disponível: <https://cmalmeirim.pa.gov.br>

VEREADORES

Disponível no Portal da Transparência: <https://cmalmeirim.pa.gov.br>



SESSÕES PLENÁRIAS

A Câmara Municipal de Almeirim tem quatro tipos de reuniões ou sessões: Ordinárias, Extraordinárias, Solenes e Especiais.

Ordinárias - são as sessões regulares, realizadas às terças e quartas-feiras, a partir das 9 horas, na quais ocorrem as discussões e votações de temas e projetos de interesse da população.

Extraordinárias - A Câmara Municipal, quando necessário, reúne-se extraordinariamente durante o recesso para analisar projetos, podendo, em caso de urgência ou de interesse público relevante, ser convocada sessão extraordinária também no período ordinário.

Solenes - As sessões solenes destinam-se a comemorações ou a homenagens e nelas poderão usar a palavra os oradores convidados e as lideranças de bancadas. As sessões solenes serão convocadas pela Mesa ou por deliberação da maioria absoluta do Plenário, para o fim específico que lhe for determinado, tendo a duração máxima de duas horas.

Especiais - As sessões especiais destinam-se a dar posse aos Vereadores, Prefeito e Vice-Prefeito, para realizar a eleição da Mesa Diretora da Câmara, recepção ao Prefeito e para promover reunião relacionada com o interesse público, também chamada de audiência pública. As sessões especiais têm a duração necessária ao seu objetivo.

OUVIDORIA

Acesso ao Serviço de Ouvidoria, que consiste na promoção e atuação direta na defesa dos direitos dos usuários de serviços públicos através do recebimento, análise e encaminhamento das manifestações.

Serviços e Produtos oferecidos	Acolher o cidadão e promover a participação social na melhoria dos serviços públicos. Manifestados por elogio, reclamações, denúncias e sugestões.
Requisitos	Nenhum
Quem pode acessar?	Cidadão interessado
Prazo máximo para resposta	30 dias
Forma de atendimento e acesso	Eletrônico ou presencial
Local / Horário de atendimento	Endereço da câmara e horário de atendimento: Praça do Centenário, Travessa Vespasiano Martins de Souza, 241 - Centro CEP: 68230-000, de segunda a sexta das 08:00 às 13:30 horas. Telefone: 93 - 984192865 E-mail: ouvidoria.cmaslegis@uol.com.br Site da câmara: https://cmalmeirim.pa.gov.br

SERVIÇOS E PRODUTOS OFERECIDOS

Departamentos de Licitações e Contratos

Compete ao departamento o processamento das tarefas administrativas para aquisição de bens e serviços, mediante autorização e solicitação por escrito, elaboração e abertura de processo administrativo para instrução de licitação e atos inerentes, contatos com fornecedores, emissão de empenhos, e tarefas afins;

Serviços e Produtos oferecidos Edital de licitação, relatório de patrimônio público.

Requisitos Nenhum

Quem pode acessar? Cidadão interessado

Prazo máximo para resposta Imediato, ou após 7 dias

Forma de atendimento e acesso Disponível Eletronicamente ou presencial

Local / Horário de atendimento Endereço da câmara e horário de atendimento: Praça do Centenário, Travessa Vespasiano Martins de Souza, 241 - Centro CEP: 68230-000, de segunda a sexta das 08:00 às 13:30 horas.

Telefone: 93 -

E-mail: cmaslegis@uol.com.br

Site da câmara: <https://cmalmeirim.pa.gov.br>

Departamento Orçamentário e Financeiro

Coordena a execução contábil e o controle orçamentário do Legislativo;

Serviços e Produtos oferecidos Despesas públicas, despesas com diárias e passagens; Relatório de Gestão Fiscal; repasse ou transferência; relatórios de Ações e Programas;

Requisitos Nenhum

Quem pode acessar? Cidadão interessado

Prazo máximo para resposta Imediatamente, ou após 7 dias

Forma de atendimento e acesso Disponível Eletronicamente ou presencial

Local / Horário de atendimento Endereço da câmara e horário de atendimento: Praça do Centenário, Travessa Vespasiano Martins de Souza, 241 - Centro CEP: 68230-000, de segunda a sexta das 08:00 às 13:30 horas.

Telefone: 93 - 984192865

E-mail: cmaslegis@uol.com.br

Site da câmara: <https://cmalmeirim.pa.gov.br>

DEPARTAMENTO ADMINISTRATIVO

Executa as funções de planejamento e implementação de rotinas administrativas de modo a garantir a eficiência da gestão da Câmara Municipal.

Serviços e Produtos oferecidos

Publicação de despesa com pessoal/ folha de pagamento; Estrutura Organizacional

Requisitos

Nenhum

Quem pode acessar?

Cidadão interessado

Prazo máximo para resposta

Imediatamente, ou após 7 dias

Forma de atendimento e acesso

Eletrônico ou presencial

Local / Horário de atendimento

Endereço da câmara e horário de atendimento: Praça do Centenário, Travessa Vespasiano Martins de Souza, 241 - Centro CEP: 68230-000, de segunda a sexta das 08:00 às 13:30 horas.

Telefone: 93 - 984192865

E-mail: cmalmeirim@uol.com.br

Site da câmara: <https://cmalmeirim.pa.gov.br>

LICITAÇÕES E CONTRATOS

Compete ao departamento o processamento das tarefas administrativas para aquisição de bens e serviços, mediante autorização e solicitação por escrito, elaboração e abertura de processo administrativo para instrução de licitação e atos inerentes, contatos com fornecedores, emissão de empenhos, e tarefas afins;

Serviços e Produtos oferecidos

Edital de licitação, relatório de patrimônio público.

Requisitos

Nenhum

Quem pode acessar?

Cidadão interessado

Prazo máximo para resposta

Imediato, ou após 7 dias

Forma de atendimento e acesso

Disponível Eletronicamente ou presencial

Local / Horário de atendimento

Endereço da câmara e horário de atendimento: Praça do Centenário, Travessa Vespasiano Martins de Souza, 241 - Centro CEP: 68230-000, de segunda a sexta das 08:00 às 13:30 horas.

Telefone: 93 - 984192865

E-mail: cmalmeirim@uol.com.br

Site da câmara: <https://cmalmeirim.pa.gov.br>

Departamento Orçamentário e Financeiro

Coordena a execução contábil e o controle orçamentário do Legislativo;

Serviços e Produtos oferecidos Despesas públicas, despesas com diárias e passagens; Relatório de Gestão Fiscal; repasse ou transferência; relatórios de Ações e Programas;

Requisitos Nenhum

Quem pode acessar? Cidadão interessado

Prazo máximo para resposta Imediatamente, ou após 7 dias

Forma de atendimento e acesso Disponível Eletronicamente ou presencial

Local / Horário de atendimento Endereço da câmara e horário de atendimento: Praça do Centenário, Travessa Vespasiano Martins de Souza, 241 - Centro CEP: 68230-000, de segunda a sexta das 08:00 às 13:30 horas.
Telefone: 93 - 984192865
E-mail: cmaslegis@uol.com.br
Site da câmara: <https://cmalmeirim.pa.gov.br>

Departamento Administrativo

Executa as funções de planejamento e implementação de rotinas administrativas de modo a garantir a eficiência da gestão da Câmara Municipal.

Serviços e Produtos oferecidos Publicação de despesa com pessoal/ folha de pagamento; Estrutura Organizacional

Requisitos Nenhum

Quem pode acessar? Cidadão interessado

Prazo máximo para resposta Imediatamente, ou após 7 dias

Forma de atendimento e acesso Eletrônico ou presencial

Local / Horário de atendimento Endereço da câmara e horário de atendimento: Praça do Centenário, Travessa Vespasiano Martins de Souza, 241 - Centro CEP: 68230-000, de segunda a sexta das 08:00 às 13:30 horas.
Telefone: 93 - 984192865
E-mail: cmaslegis@uol.com.br
Site da câmara: <https://cmalmeirim.pa.gov.br>