

ANEXO DA CÂMARA MUNICIPAL DE ALMEIRIM

FACHADA



SALA DE JANTAR



SALA DE JANTAR



SALA DE COZINHA



SALA DE COZINHA



SALA DE DESPENSA

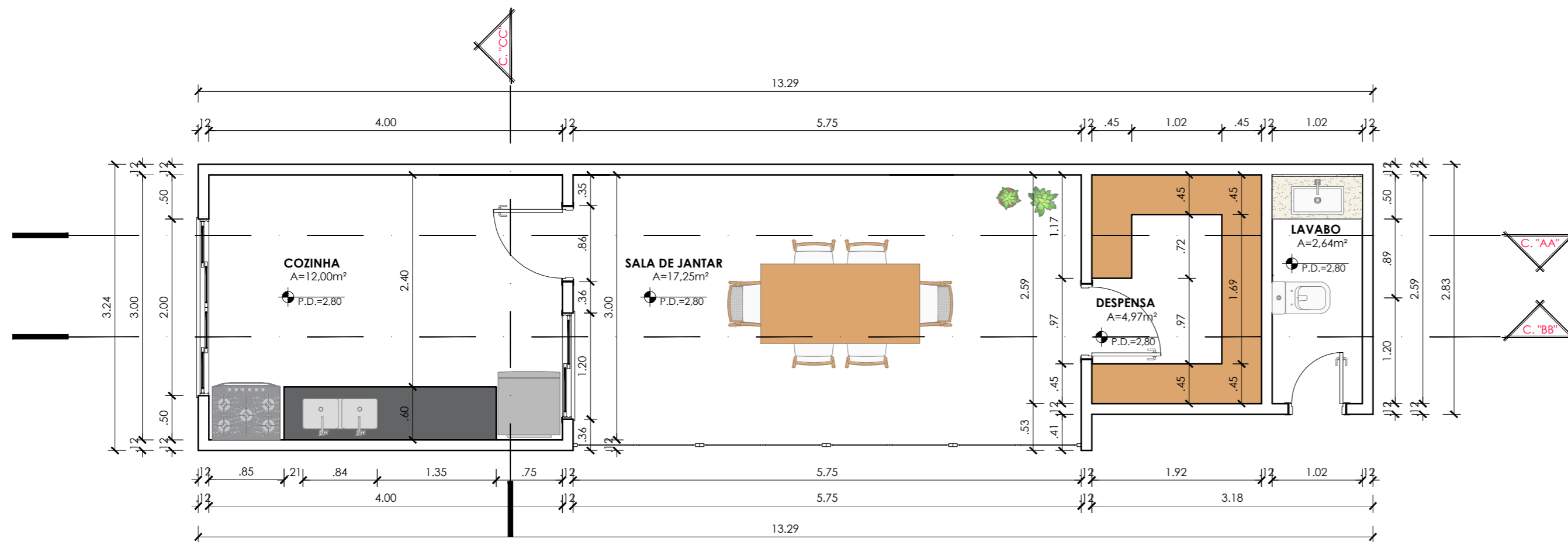


SALA DE DESPENSA

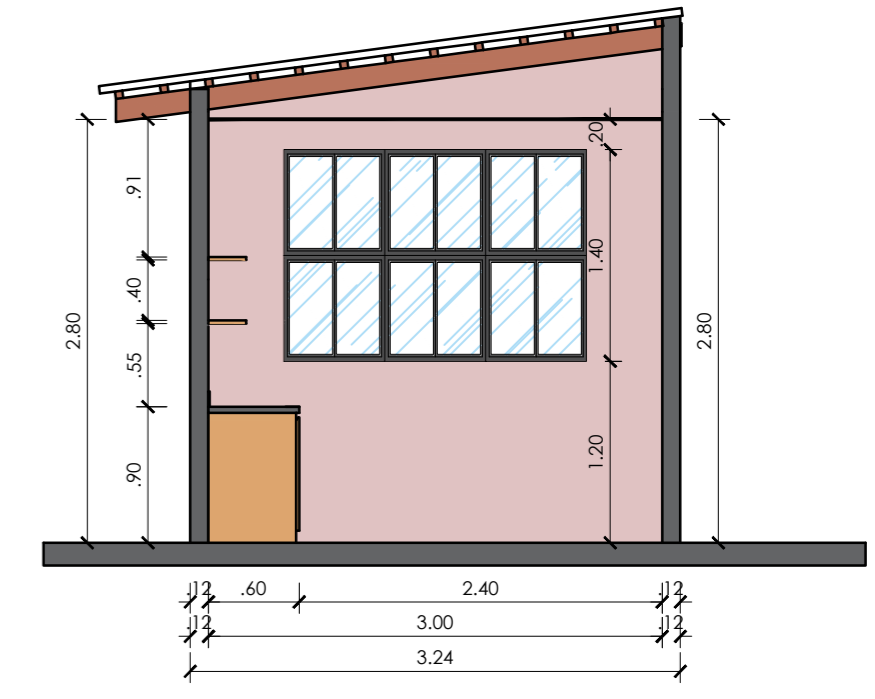


LAVABO

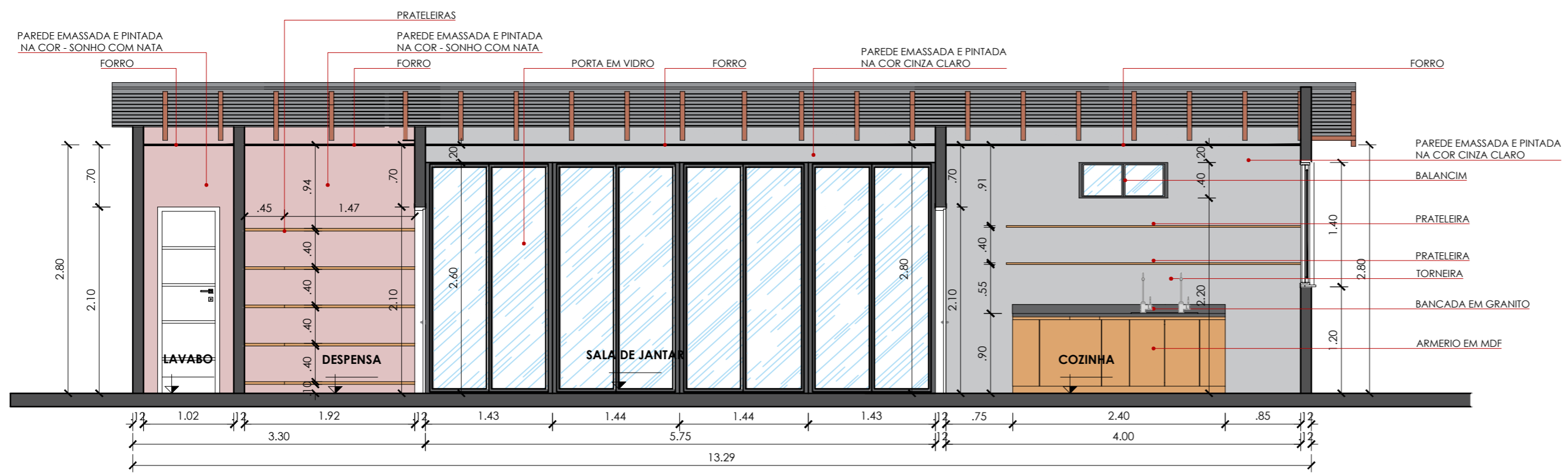




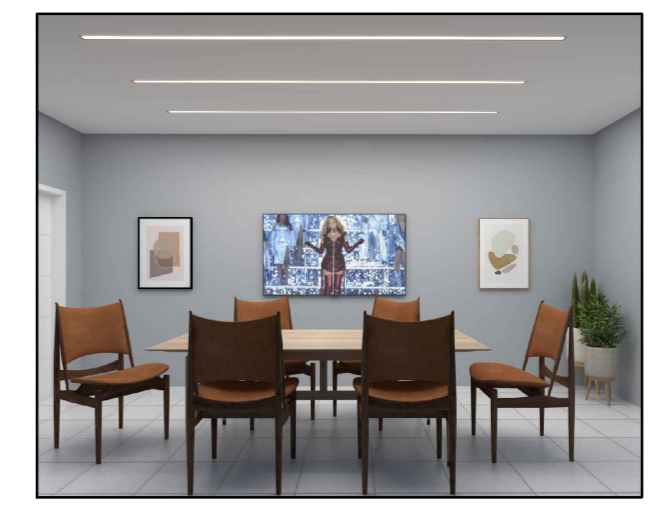
01 PLANTA BAIXA - ANEXO DA CÂMARA MUNICIPAL DE ALMEIRIM
ESC. 1/50



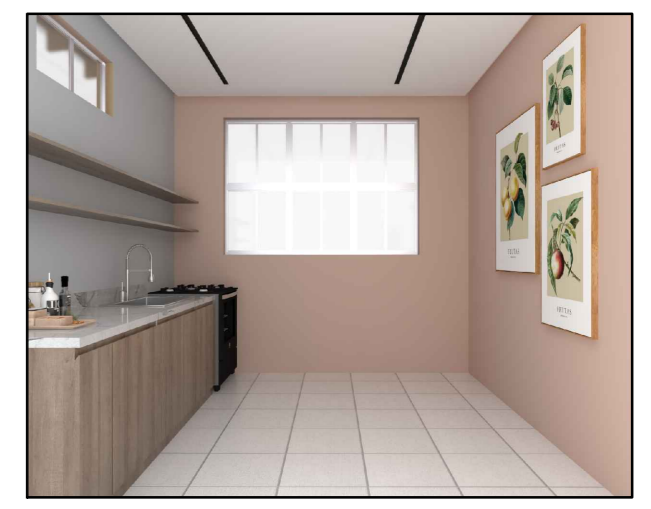
01 CORTE CC - ANEXO DA CÂMARA MUNICIPAL DE ALMEIRIM
ESC. 1/50



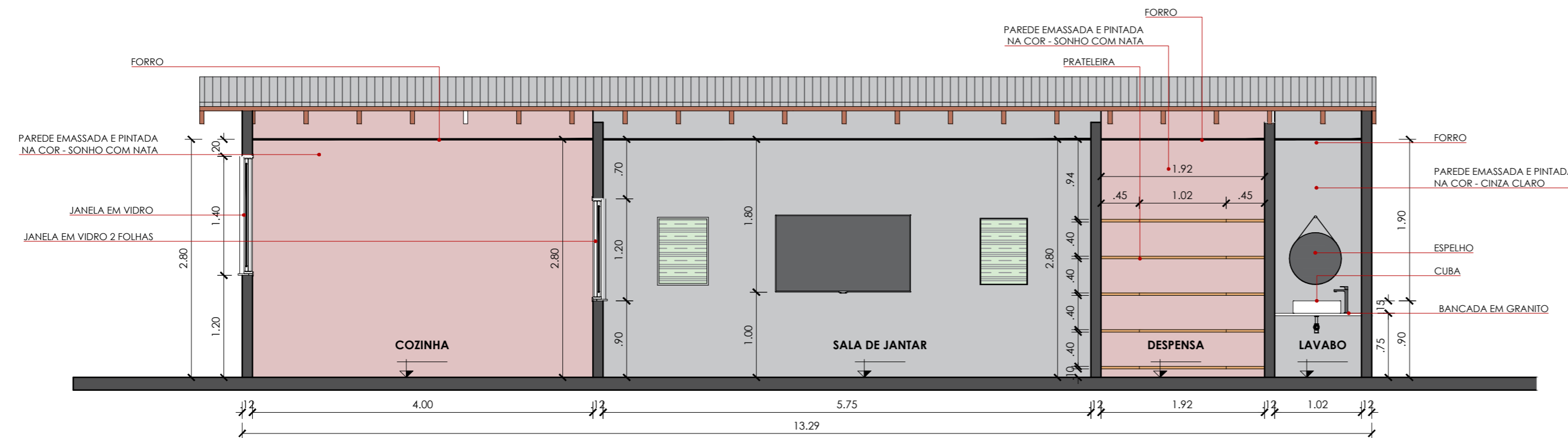
01 CORTE AA - ANEXO DA CÂMARA MUNICIPAL DE ALMEIRIM
ESC. 1/50



VISTA PERSPECTIVADA - SALA DE JANTAR



VISTA PERSPECTIVADA - COZINHA



01 CORTE BB - ANEXO DA CÂMARA MUNICIPAL DE ALMEIRIM
ESC. 1/50



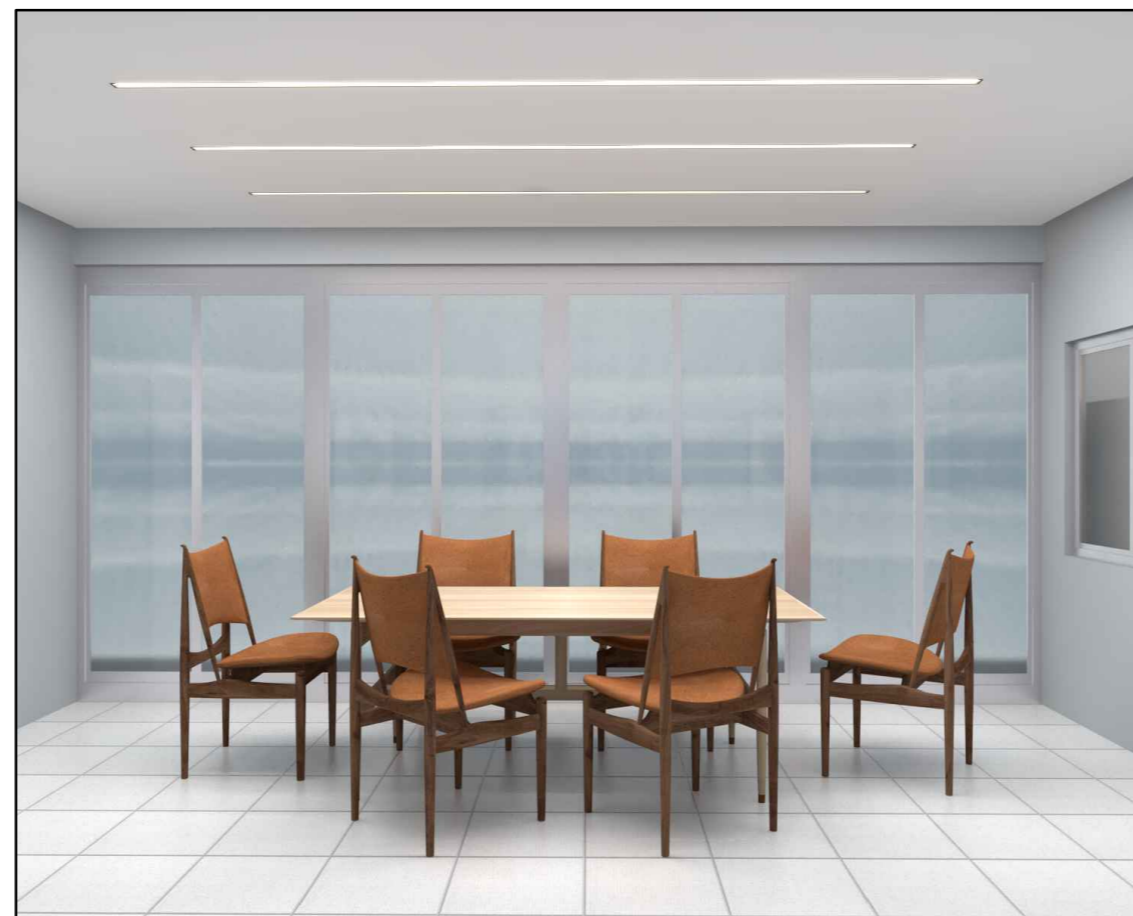
VISTA PERSPECTIVADA - DESPENSA



VISTA PERSPECTIVADA - LAVABO



VISTA PERSPECTIVADA - SALA DE JANTAR



VISTA PERSPECTIVADA - SALA DE JANTAR



VISTA PERSPECTIVADA - FACHADA



VISTA PERSPECTIVADA - COZINHA



VISTA PERSPECTIVADA - COZINHA



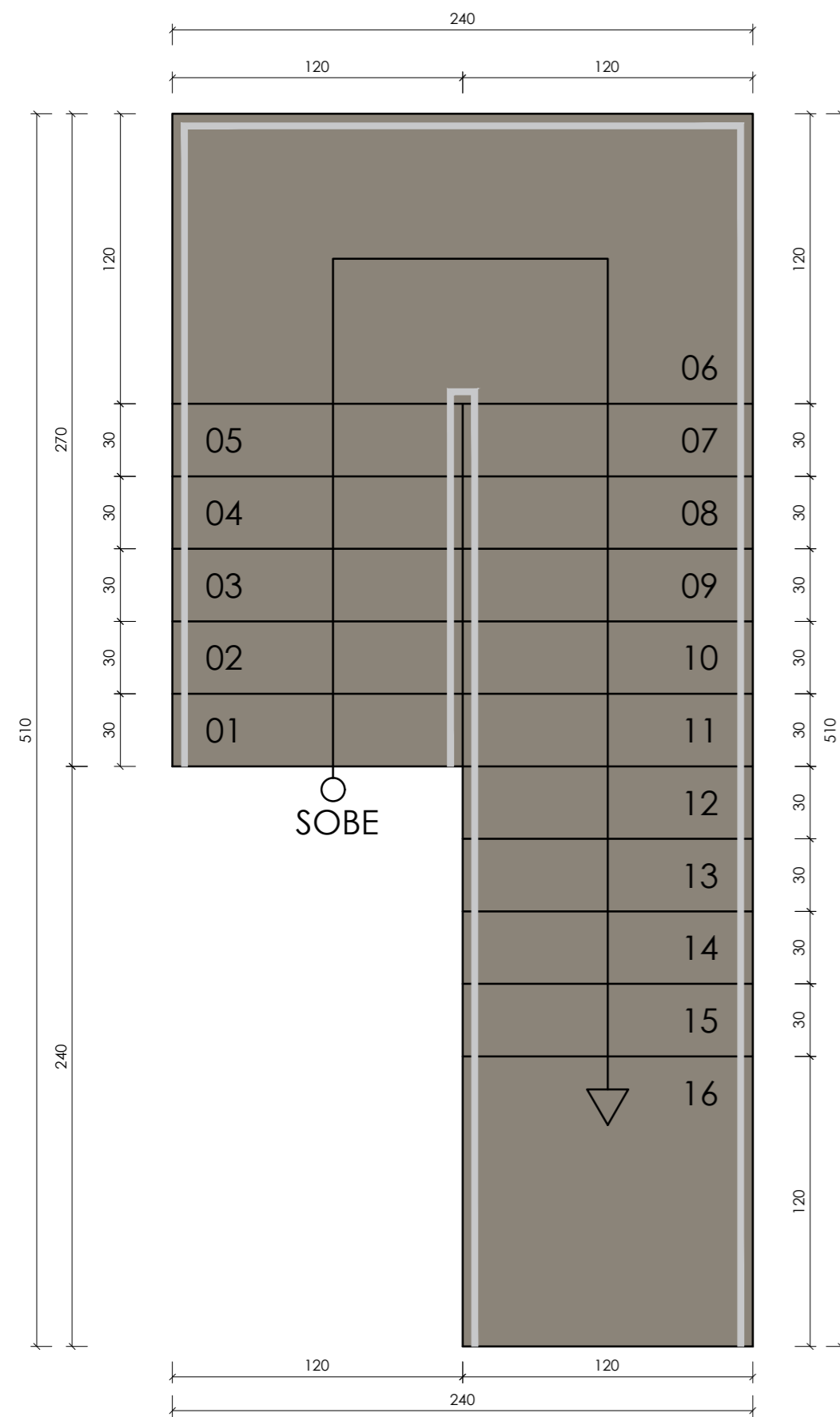
VISTA PERSPECTIVADA - DESPENSA



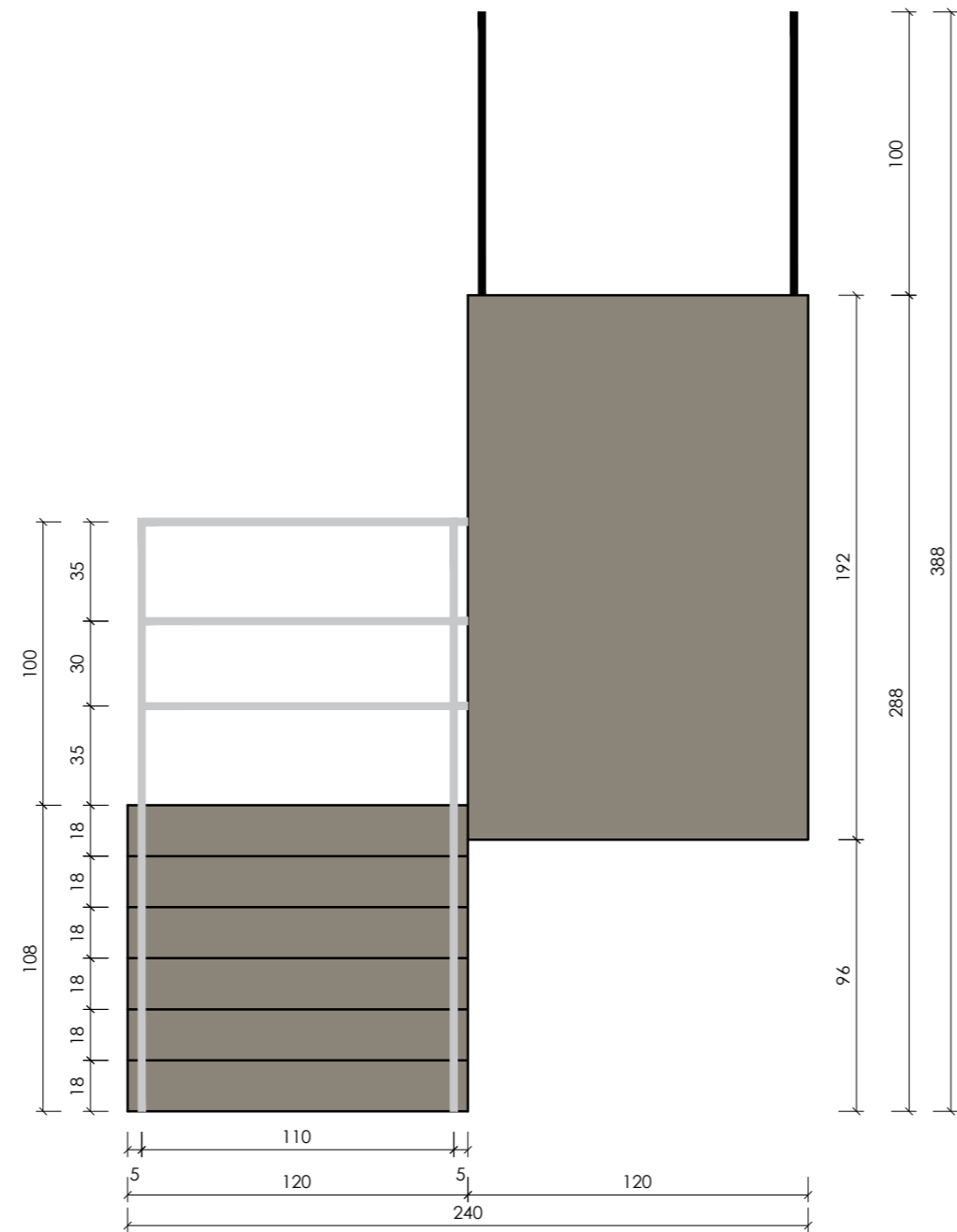
VISTA PERSPECTIVADA - DESPENSA



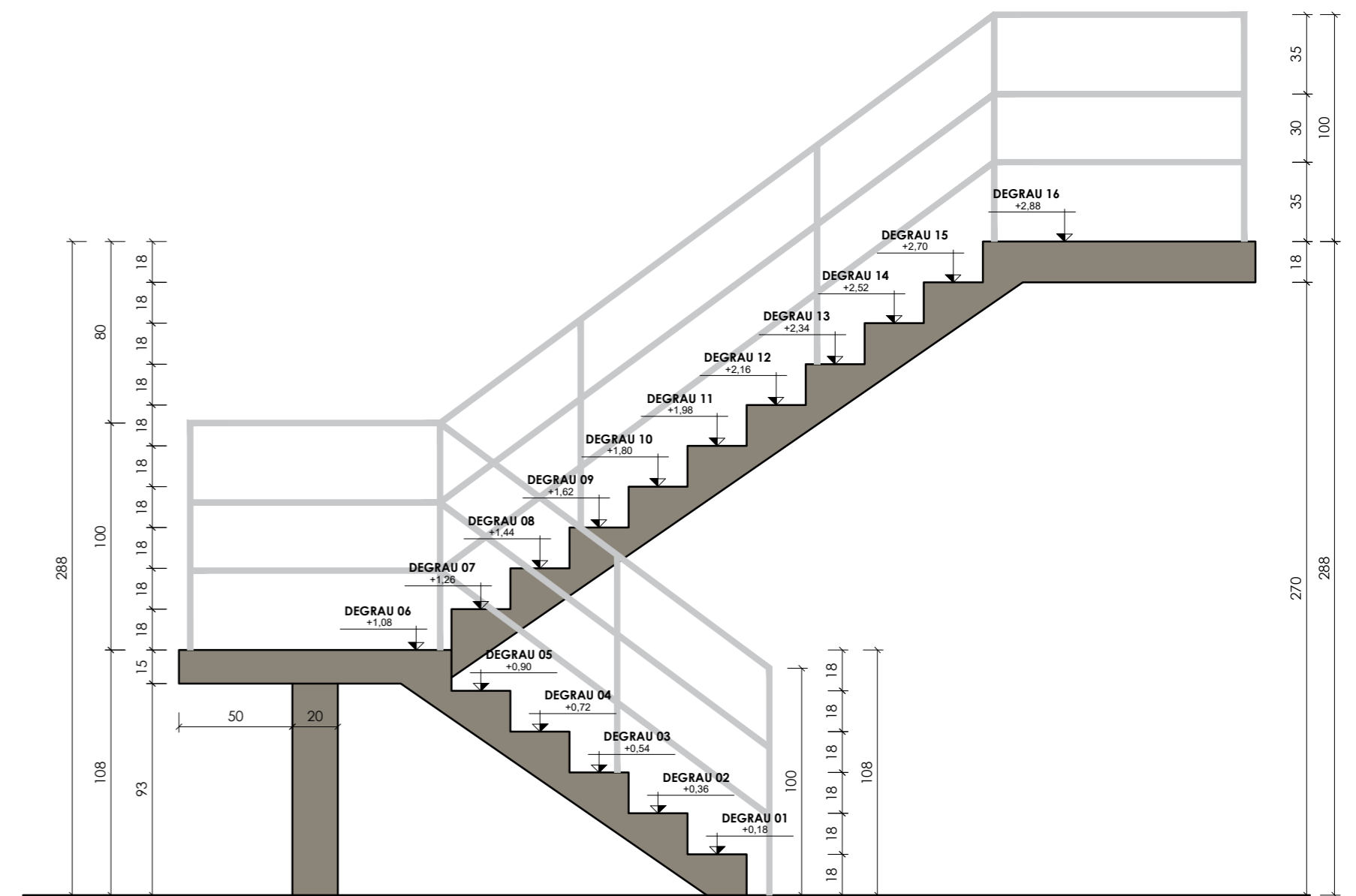
VISTA PERSPECTIVADA - LAVABO



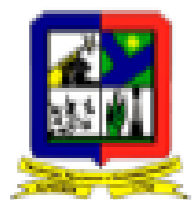
01 PLANTA BAIXA - ESCADA
ESC. 1/25



01 VISTA FRONTAL - ESCADA
ESC. 1/25



01 VISTA LATERAL - ESCADA
ESC. 1/25



CÂMARA MUNICIPAL DE
ALMEIRIM
LEGISLATIVO MUNICIPAL

AUTOR DO PROJETO:

ARQUITETURA - CÂMARA MUNICIPAL DE ALMEIRIM

PROPRIETÁRIO: CÂMARA MUNICIPAL DE ALMEIRIM

CONTEÚDO: DETALHAMENTO DE ARQUITETURA

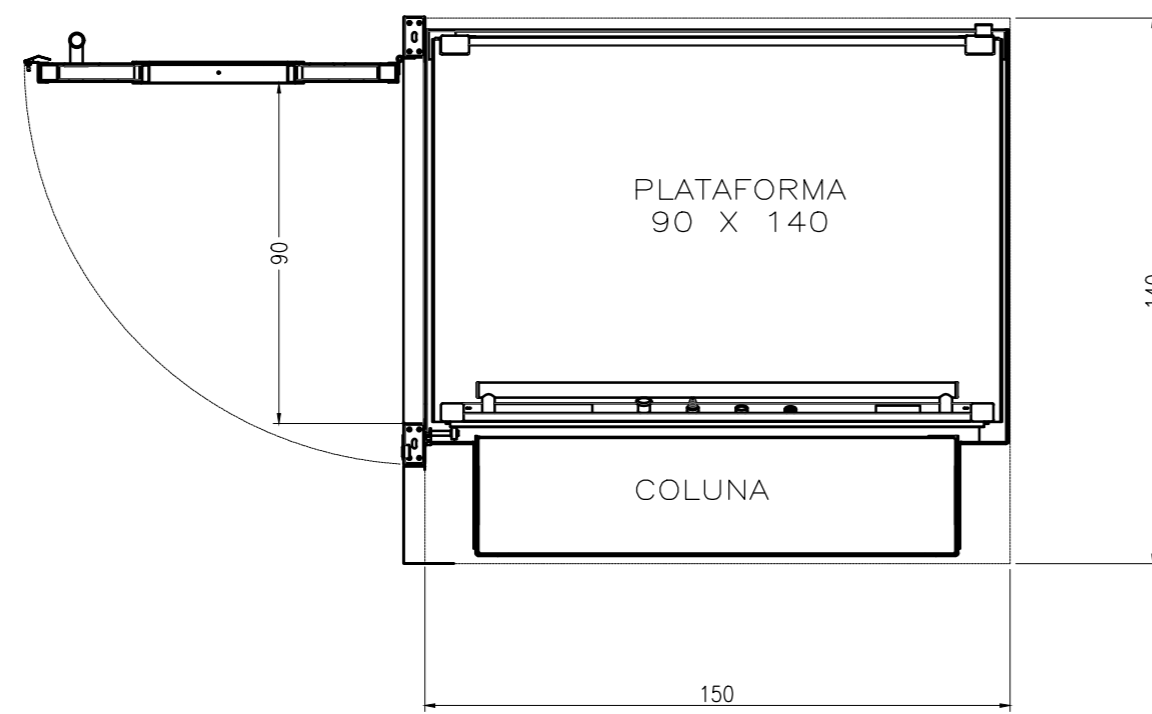
FOLHA:

ENDEREÇO: PRAÇA 14 DE JULHO - CENTRO

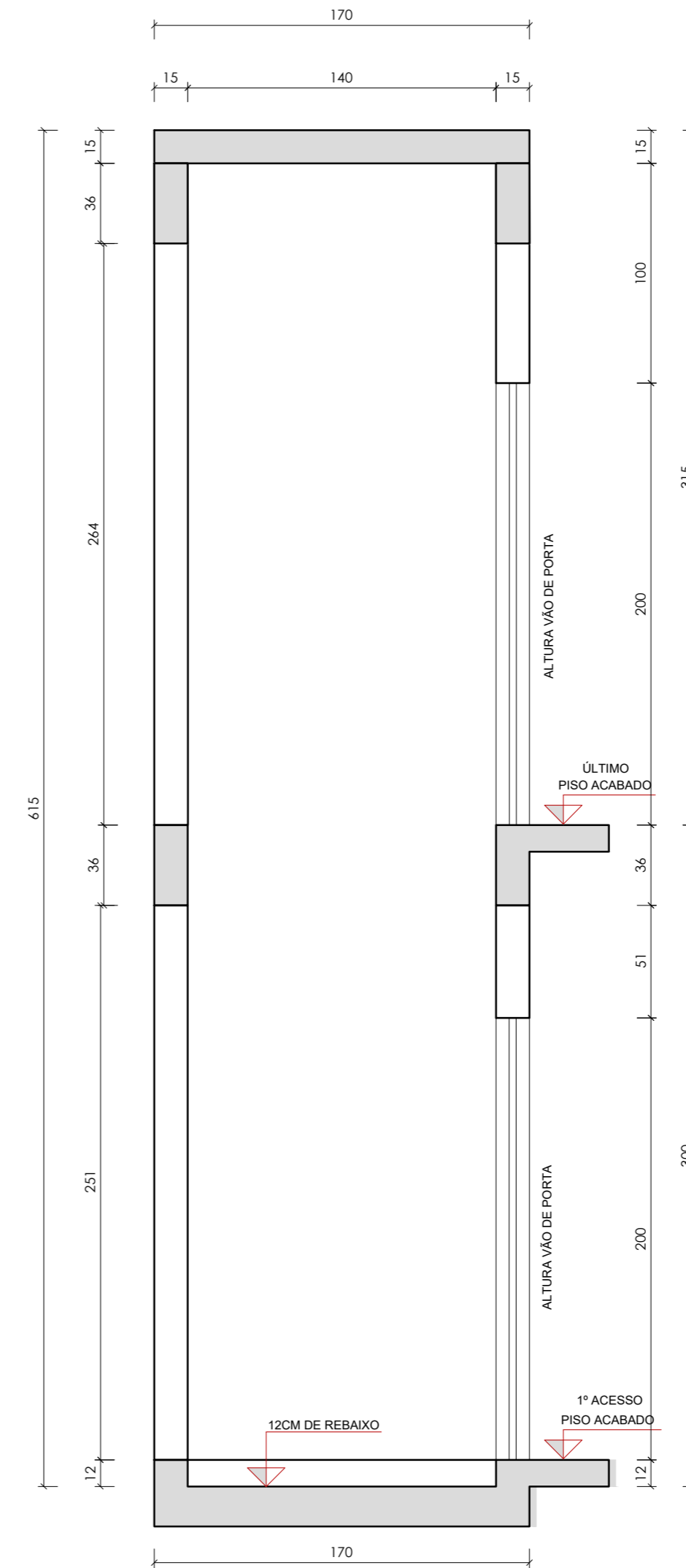
ESCALA: INDICADA

DATA: NOVEM. 2023

ESPECIFICAÇÕES	
CAPACIDADE(kg)	275 OU 340
PASSAGEIROS	1 CADEIRANTE OU 2 PASSAGEIROS
VELOCIDADE(m/min)	6
ULTIMO PÉ DIREITO	230 cm
REBAIXO OU RAMPA	12 cm
PERCURSO MÁXIMO	4 m



01 PLANTA BAIXA - PL200
ESC. 1/25



01 CORTE ESQUEMATICO - PL200
ESC. 1/25



CÂMARA MUNICIPAL DE
ALMEIRIM
LEGISLATIVO MUNICIPAL

AUTOR DO PROJETO:

ARQUITETURA - CÂMARA MUNICIPAL DE ALMEIRIM

PROPRIETÁRIO: CÂMARA MUNICIPAL DE ALMEIRIM

CONTEÚDO: DETALHAMENTO DE ARQUITETURA

FOLHA:

ENDEREÇO: PRAÇA 14 DE JULHO - CENTRO

ESCALA: INDICADA

DATA: NOVEM. 2023